

grupo industrial

montrel S.A.

empresa fundada en 1963

Dirección: Autovía Sevilla-Cádiz, km 6 - 41080 SEVILLA-ESPAÑA
Apartado Correos 11.115 Teléfono +34-954680514 Fax +34-954693453
ingenieria@montrel.es www.montrel.es

NOTA INFORMATIVA

MONTREL FINALIZA LA MODERNIZACIÓN DE LA REFINERÍA LA PAMPILLA (PERÚ)

El Grupo Industrial *MONTREL*, ha finalizado exitosamente el proyecto de modernización y ampliación de los terminales de carga de camiones cisterna automatizados para blending de etanol y gasolina en Refinería LA PAMPILLA en LIMA (PERÚ).

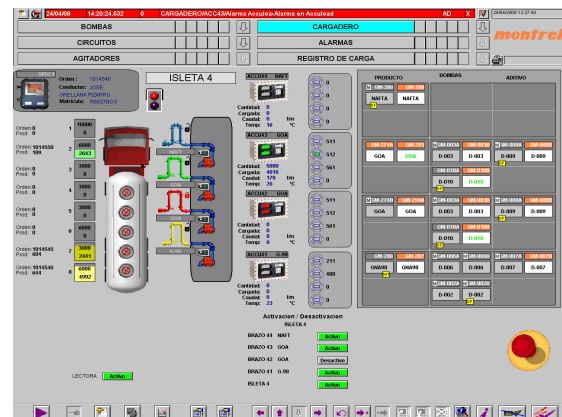
LA PAMPILLA (Compañía del grupo REPSOL YPF PERÚ), inició sus operaciones hace más de 40 años. En 1997 el Grupo internacional de empresas *MONTREL*, realizó uno de los más importantes e innovadores proyectos de automatización en el sector oil-gas peruano, diseñando y realizando llave en mano el sistema de control y gestión (SIMAC) de la Planta de ventas para vehículos cisterna.

Desde entonces, el nivel tecnológico de los procesos y la calidad de productos de la Refinería, han ido en constante aumento, gracias a un intensivo programa de inversiones orientadas a la optimización de procesos y mejora de capacidad de producción, convirtiendo a LA PAMPILLA, en la Refinería de petróleo más importante y moderna de PERÚ.

Recientemente, el Grupo Industrial *MONTREL* ha llevado a cabo el proyecto de modernización y ampliación de las islas de carga de camiones cisterna para automatización del blending de etanol y gasolina, finalizando con éxito la implantación y puesta en servicio el pasado mes de noviembre 2009.

El nuevo sistema de *MONTREL*, permitirá a la Refinería, realizar no solo el blending de etanol y gasolina, sino también el compuesto gasoil y éster sin ninguna modificación estructural del mismo, manteniendo los altos niveles de funcionalidad y seguridad.

Actualmente, Refinería LA PAMPILLA posee una capacidad de 102.000 barriles día, que significa más de la mitad del volumen total de refinado del país. Toda la producción se controla de forma automática desde la moderna Sala de Control Centralizada, donde *MONTREL* aporta su Sistema de control y gestión SIMAC. Las ventas de Refinería LA PAMPILLA, suponen una cuota de mercado en torno al 50% de la demanda de PERÚ.



Sevilla, 14 diciembre 2009